

Trio

Zentrale Lüftung von Wohnungen mit Wärmerückgewinnung



@home
AIR

Modbus®

KNX

enocean

FUNKTIONSWEISE

- Einbau des Geräts in jeder Lage möglich, in Abhängedecken, in Vorwänden oder an Dachschrägen
- Verteilung von Zu- und Abluft über flexible Rohrleitungen MaicoFlex
- Außen-/Fortluft über isolierte Rohre MaicoTherm
- Steuerung über 4-Stufenschalter, Heimnetzwerk, App oder optional über Touch Panel oder KNX

MAICO Highlights

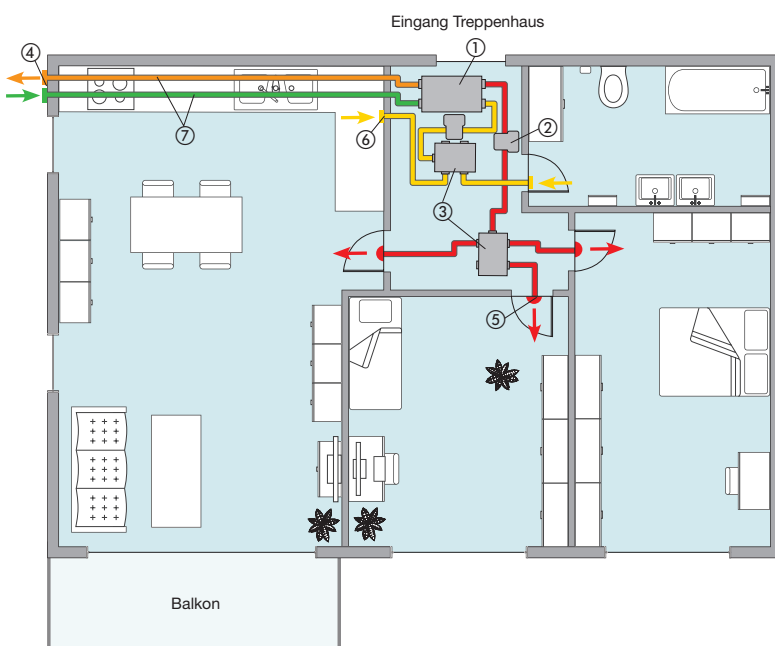
- Höhe nur 21,3 cm
- Enthalpiewärmetauscher beugt trockener Raumluft vor
- Kein Kondensatanfall, kein Kondensatablauf notwendig
- Integrierte Feuchteregelung
- Sehr leiser Betrieb
- Anschlussstutzen an verschiedenen Stellen montierbar



Inkl. Bedienteil
RLS 1 WR



Option:
RLS 1 T1 WS
mit Touchscreen



Das Lüftungsgerät ist in der abgehängten Decke im Flur montiert

- ① Lüftungsgerät Trio
- ② Schalldämpfer-Box SB 12/16
- ③ Luftverteiler MF-V 90
- ④ Kombiwandstutzen
- ⑤ Zuluftventil ZWVQ 10
- ⑥ Abluftventil TK 10
- ⑦ Thermrohr MT-R
- ⑧ Flexrohr MF-F 90

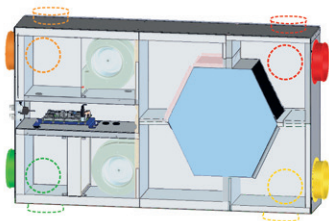
■ Zuluft ■ Abluft ■ Außenluft ■ Fortluft

Trio

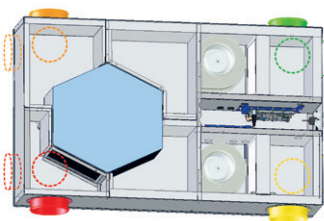
für Wohneinheiten bis ca. 80 m²

Bei Bedarf können für die Stützen auch andere Positionen gewählt werden bzw. das Gerät kann in die passende Position gedreht werden. Die Illustrationen zeigen die Geräte von oben. Die Revisionsseite ist unten.

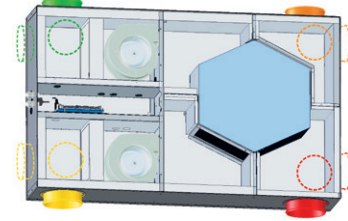
■ Zuluft ■ Abluft ■ Außenluft ■ Fortluft



Trio Variante LZ



Trio Variante QZ-AR



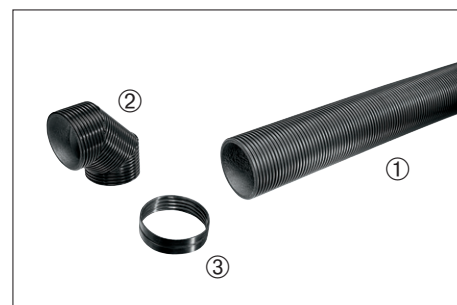
Trio Variante QZ-AL

MATERIAL JE WOHNHEINHEIT (Beispiel)

Lüftungsgerät mit Wärmerückgewinnung inkl. Bedienteil Trio mit energieeffizienten EC-Motoren	ART.-NR.	INHALT/ ANZAHL
① Trio LZ	0095.0124	1
Trio QZ-AR	0095.0122	optional
Trio QZ-AL	0095.0120	optional

- Max. 120 m³/h gegen 190 Pa
- Maße B x H x T: 600 x 213 x 1070 mm

EINZELKOMPONENTEN FÜR DIE AUSSEN- UND FORTLUFTFÜHRUNG MIT GEDÄMMTEM ROHR DN 125	ART.-NR.	INHALT/ ANZAHL
① L-Rohr, gedämmt, MT-R 125 (Stück = 2 m)	0059.0981	8
② Bogen, gedämmt, MT-B 125 90/45	0059.0983	11
③ Verbinder, MT-V 125	0059.0985	22



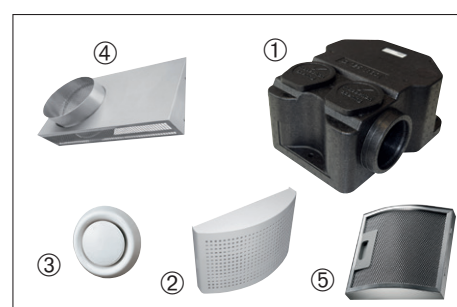
MAICOTherm – passende Einbaulösung für enge Einbausituationen

EINZELKOMPONENTEN FÜR ZU- UND ABLUFT FLEXROHR DN 90	ART.-NR.	INHALT/ ANZAHL
① Flexrohr MF-F 90 (Rolle = 50 m)	0055.0095	1
② Luftverteiler MF-V 90	0059.0968	2
③ Dichtungsringe MF-FDR 90 (Set = 10 Stück)	0175.0263	1
④ Ventiladapter MF-A 90	0059.0963	5



Das MAICOFlex Rohrsystem – die optimale Einbaulösung in punkto Schnelligkeit

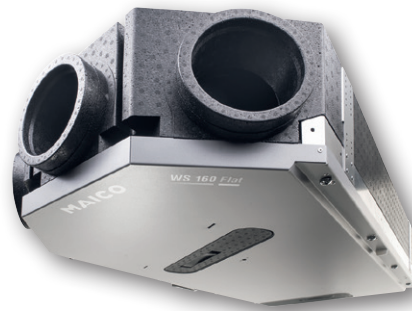
WEITERE EINZELKOMPONENTEN	ART.-NR.	INHALT/ ANZAHL
① Schalldämpfer-Box SB 12/16	0059.0995	2
② Zuluftventil ZWVQ 10	0152.0064	3
③ Abluftventil TK 10	0151.0192	2
④ Kombiwandstützen für Außen-/Fortluft Ausführung rechts, KWH 16 R	0152.0060	1
⑤ Fettfilter für Küche FFE 10	0092.0506	1



Das MAICO-Zubehör – passende Einzelkomponenten

WS 160 Flat

Zentrale Lüftung von Wohnungen mit Wärmerückgewinnung



Inkl. Bedienteil
RLS 1 WR



Option:
RLS 1 T1 WS
mit Touchscreen

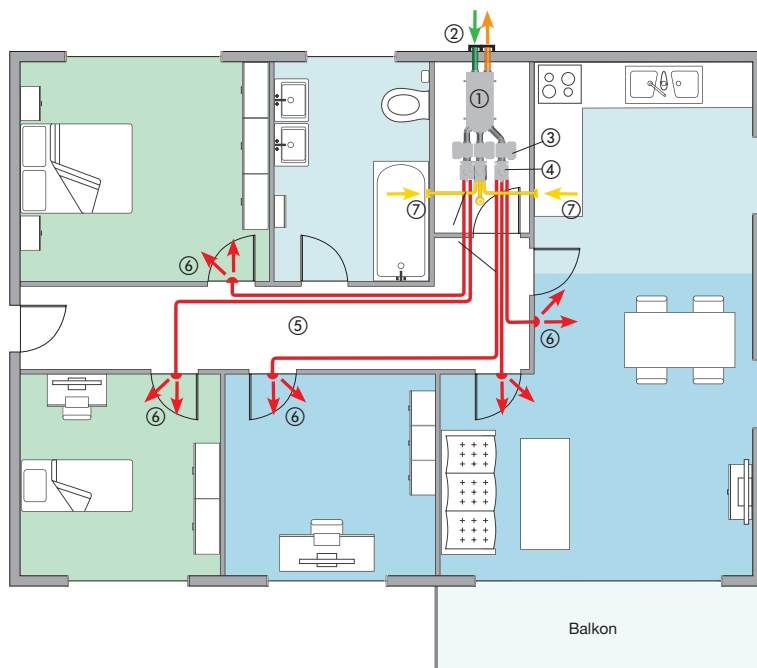
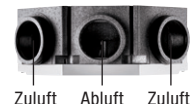


FUNKTIONSWEISE

- Einbau des Geräts in jeder Lage möglich, in Abhängedecken, in Vorwänden oder an Dachschrägen
- Verteilung von Zu- und Abluft über flexible Rohrleitungen MaicoFlex
- Außen-/Fortluft über isolierte Rohre MaicoTherm
- Steuerung über 4-Stufenschalter, Heimnetzwerk, App oder optional über Touch Panel oder KNX

MAICO Highlights

- Höhe nur 23 cm
- Enthalpiewärmetauscher beugt trockener Raumluft vor
- Kein Kondensatanfall, kein Kondensatablauf notwendig
- In jeder Lage einbaubar
- Links-/Rechtausführung in einem Gerät
- Integrierte Feuchteregelung
- Optional Bypass, Frostschutzheizung, Zonenregelung



Luftführung m. patentierter Zonenregelung für Zuluft / Zone 1 ■ Zone 2 ■

Variante mit patentierter Zonenregelung WS 160 Flat KBZET

Zeitlich unterschiedliche Lüftungsintensitäten sind in den verschiedenen Räumen z.B. tagsüber und nachts realisierbar

Variante ohne Zonenregelung WS 160 Flat ET

Voreingestellte Lüftungsintensitäten sind in den verschiedenen Räumen über den ganzen Tag konstant

- ① Lüftungsgerät WS 160 Flat KBZET
- ② Kombiwandstutzen KWH mit Thermrohr MT-R für Außen- und Fortluft
- ③ Schalldämpfer-Box SB
- ④ Luftverteiler MF-VK 90-7 für Zu- und Abluft
- ⑤ Flexrohr MF-F 90
- ⑥ Zuluftventil ZWVQ 10 mit Ventiladapter
- ⑦ Abluftventil TK 10 mit Ventiladapter

■ Zuluft ■ Abluft ■ Außenluft ■ Fortluft

WS 160 Flat

für Wohneinheiten bis ca. 140 m²

MATERIAL JE WOHNHEINHEIT (Beispiel)

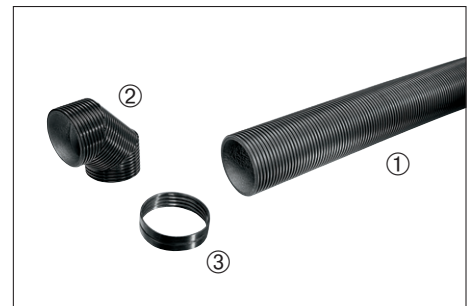
Komplettbausatz bestehend aus:

LÜFTUNGSGERÄT MIT WÄRME-RÜCKGEWINNUNG inkl. Bedienteil	ART.-NR.	MIT ZONEN-REGELUNG INHALT/ ANZAHL	OHNE ZONEN-REGELUNG INHALT/ ANZAHL
① WS 160 FLAT KBZET Basisgerät mit Grundausstattung	0095.0094	1	
② WS 160 FLAT ET Basisgerät mit Grundausstattung	0095.0090		1

- Max. 160 m³/h gegen 220 Pa
- Maße B x H x T: 582 x 230 x 1260 mm



EINZELKOMPONENTEN FÜR DIE AUSSEN- UND FORTLUFTFÜHRUNG MIT GEDÄMMTEM ROHR DN 125	ART.-NR.	INHALT/ ANZAHL	INHALT/ ANZAHL
① L-Rohr, gedämmt, MT-R 125 (Stück = 2 m)	0059.0981	1	1
② Bogen, gedämmt, MT-B 125 90/45	0059.0983	1	1
③ Verbinder, MT-V 125	0059.0985	13	8



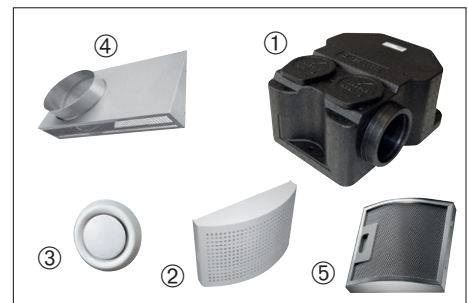
MAICO Therm

EINZELKOMPONENTEN FÜR ZU- UND ABLUFT FLEXROHR DN 90	ART.-NR.	INHALT/ ANZAHL	INHALT/ ANZAHL
① Flexrohr MF-F 90 (Rolle = 50 m)	0055.0095	1	1
② Luftverteiler MF-VK 90-7 1 x 125 / 7 x DN 90	0059.0994	3	2
③ Verbinder MF-FSM 90	0059.0975	1	1
④ Dichtungsringe MF-FDR 90 (Set = 10 Stück)	0175.0263	1	1
⑤ Ventiladapter MF-A 90	0059.0963	7	7
⑥ Winkel MF-WLF 100/90	0018.0607	1	1



MAICO Flex

WEITERE EINZELKOMPONENTEN	ART.-NR.	INHALT/ ANZAHL	INHALT/ ANZAHL
① Schalldämpfer-Box SB 12/16	0059.0995	3	2
② Zuluftventil ZWVQ 10	0152.0064	5	5
③ Abluftventil TK 10	0151.0192	3	3
④ Kombiwandstutzen für Außen-/Fortluft Ausführung rechts, KWH 16 R	0152.0060	1	1
⑤ Fettfilter für Küche FFE 10	0092.0506	1	1



MAICO Zubehör

WS 170

Zentrale Lüftung von Wohnungen mit Wärmerückgewinnung

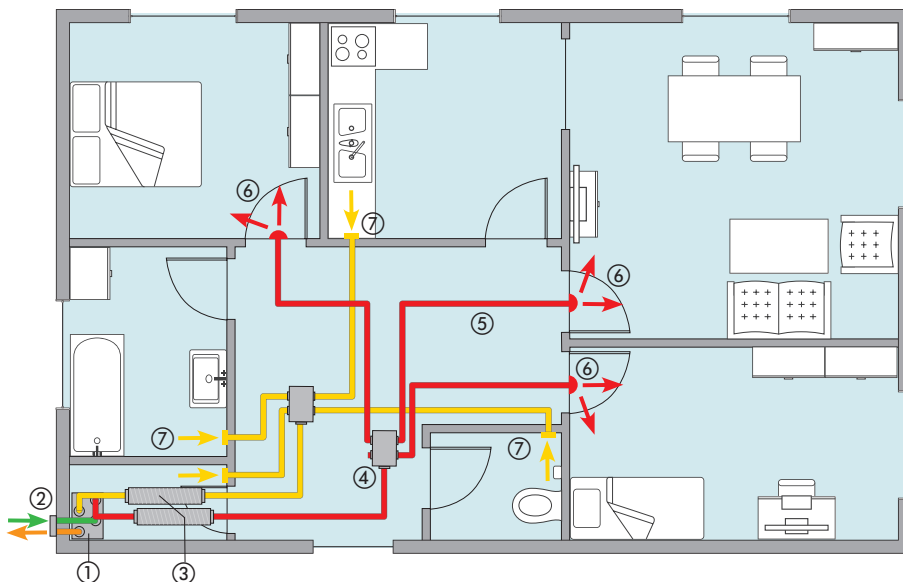


FUNKTIONSWEISE

- Einbau des Geräts in Abstellraum, Küchenzeile oder Flurschrank
- Verteilung von Zu- und Abluft über flexible Rohrleitungen MaicoFlex
- Außen-/Fortluft über isolierte Rohre MaicoTherm
- Steuerung über 4-Stufenschalter, Heimnetzwerk, App oder optional über Touch Panel oder KNX

MAICO Highlights

- Sehr energieeffizient, zertifiziert vom Passivhausinstitut
- Sehr leise
- Integriert: Feuchtesteuerung
- Optional: Enthalpiewärmetauscher zur Vorbeugung gegen zu trockene Raumluft
- Optional: Bypass, Frostschutzheizung



- ① Lüftungsgerät WS 170 R
- ② KWH 16 L mit angeschlossenem Thermrohr MT-R für Außen- und Fortluft
- ③ Rohrschalldämpfer RSR 12
- ④ Luftverteiler MF-V90 für Zu- und Abluft
- ⑤ Flexrohr MF-F90
- ⑥ Zuluftventil ZWVQ 10
- ⑦ Abluftventil TK 10

■ Zuluft ■ Abluft ■ Außenluft ■ Fortluft

WS 170

für Wohneinheiten bis ca. 140 m²

MATERIAL JE WOHNEINHEIT (Beispiel)

Komplettbausatz bestehend aus:

LÜFTUNGSGERÄT MIT WÄRME-RÜCKGEWINNUNG inkl. Bedienteil	ART.-NR.	INHALT/ANZAHL
WS 170 R ① Zu- und Abluftanschluss rechts (Standardausführung)	0095.0081	1
optional: WS 170 L Zu- und Abluftanschluss links	0095.0082	optional

- Max. 160 m³/h gegen 100 Pa
- Maße B x H x T: 582 x 820 x 375 mm



EINZELKOMPONENTEN FÜR DIE AUSSEN- UND FORTLUFTFÜHRUNG MIT GEDÄMMTEM ROHR DN 125	ART.-NR.	INHALT/ANZAHL
① L-Rohr, gedämmt, MT-R 125 (Stück = 2 m)	0059.0981	6
② Bogen, gedämmt, MT-B 125 90/45	0059.0983	8
③ Verbinder, MT-V 125	0059.0985	16
④ Steckverbinder SVR 125	0055.0183	4
⑤ Übergang MT-Ü125	0059.0986	4



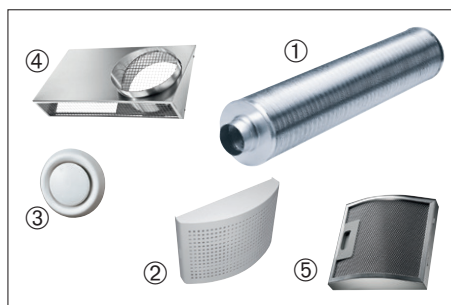
MAICOTherm – passende Einbaulösung für enge Einbausituationen

EINZELKOMPONENTEN FÜR ZU- UND ABLUFT FLEXROHR DN 90	ART.-NR.	INHALT/ANZAHL
① Flexrohr MF-F 90 (Rolle = 50 m)	0055.0095	1
② Luftverteiler MF-V90 1 x 125 / 4 x DN 90	0059.0968	2
③ Verbinder MF-FSM 90	0059.0975	1
④ Dichtungsringe MF-FDR 90 (Set = 10 Stück)	0175.0263	1
⑤ Ventiladapter MF-A 90	0059.0963	7



Das MAICOFlex Rohrsystem – die optimale Einbaulösung in punkto Schnelligkeit

WEITERE EINZELKOMPONENTEN	ART.-NR.	INHALT/ANZAHL
① Rohrschalldämpfer RSR 12	0092.0312	2
② Zuluftventil ZWVQ 10	0152.0064	3
③ Abluftventil TK 10	0151.0192	4
④ Kombiwandstutzen für Außen-/Fortluft Ausführung rechts, KWH 16 L	0152.0061	1
⑤ Fettfilter für Küche FFE 10	0092.0506	1



Das MAICO-Zubehör – passende Einzelkomponenten

WS 300 Flat

Zentrale Lüftung mit Wärmerückgewinnung für Wohnungen und Einfamilienhäuser



Inkl. Bedienteil
RLS 1 WR



Optional RLS T1 WS
mit Touchscreen



Modbus®



FUNKTIONSWEISE

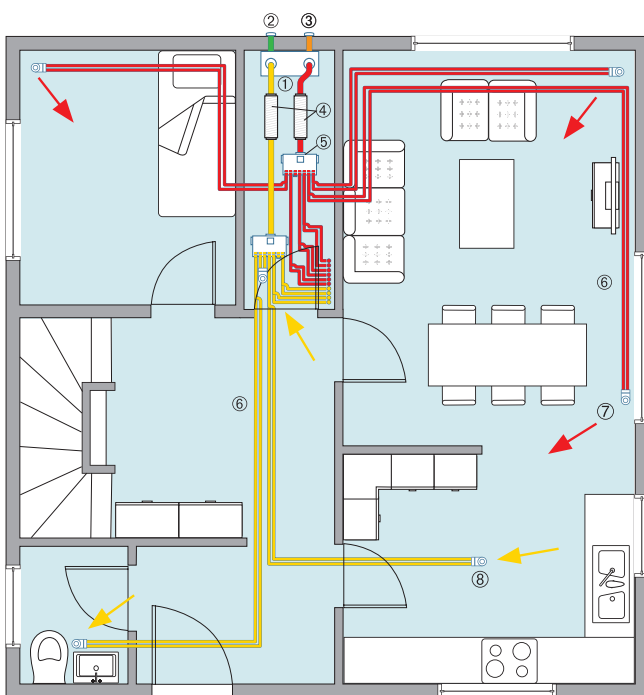
- Einbau des Gerätes in Abstellraum, Keller oder auf wärmeisoliertem Dachboden
- Verteilung von Zu- und Abluft über flexible Rohrleitungen MAICOFlex
- Außen-/Fortluft über wärmeisolierte Rohre MAICOTherm
- Steuerung über 4-Stufenschalter, Heimnetzwerk, App oder optional über Touch-Panel oder KNX

MAICO Highlights

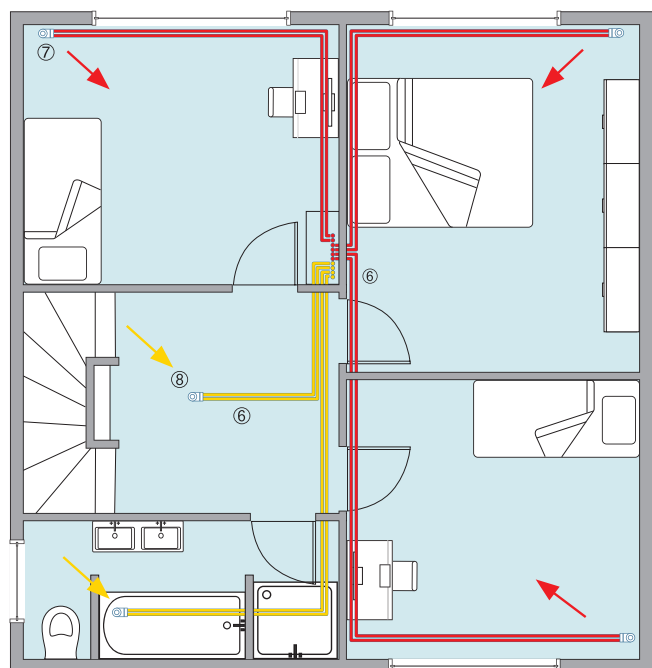
- Energiesparendes Lüftungsgerät mit EC-Ventilatoren
- Die flache Bauweise ist optimal auch bei einem nachträglichen Einbau
- Dank Enthalpiewärmetauscher flexible Standortwahl da kein Kondensatablauf notwendig ist
- Energieeffizienzklasse A
- Optional: Bypass, Frostschutzheizung

- | | | |
|---|-----------------------|----------------|
| ① Lüftungsgerät WS 300 Flat KBR senkrecht an der Außenwand montiert | ③ Fortluftwandstutzen | ⑥ Rohrsystem |
| ② Außenluftwandstutzen | ④ Schalldämpfer-Box | ⑦ Zuluftventil |
| | ⑤ Luftverteiler | ⑧ Abluftventil |

■ Zuluft ■ Abluft ■ Außenluft ■ Fortluft



Erdgeschoss



Obergeschoss

WS 300 Flat

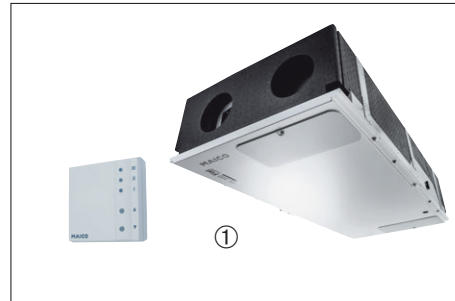
für Wohneinheiten bis ca. 300 m²

MATERIAL JE WOHNHEINHEIT (Beispiel)

Komplettbausatz bestehend aus:

LÜFTUNGSGERÄT MIT WÄRME-RÜCKGEWINNUNG inkl. Bedienteil	ART.-NR.	INHALT/ANZAHL
① WS 300 Flat KBR	0095.0144	1

- Max. 300 m³/h gegen 475 Pa
- Maße B x H x T: 700 x 300 x 1500 mm



EINZELKOMPONENTEN FÜR DIE AUSSEN- UND FORTLUFTFÜHRUNG MIT GEDÄMMTEM ROHR DN 160	ART.-NR.	INHALT/ANZAHL
① Rohr MT-R160 (Stück = 2 m)	0059.0982	2
② Bogen MT-B125 90/45	0059.0983	5
③ Verbinder MT-V160	0059.0988	10
④ Übergang MT-Ü160/150	0059.0990	10
⑤ Steckverbinder SVR 160	0055.0185	4



MAICOTherm – passende Einbaulösung für enge Einbausituationen

EINZELKOMPONENTEN FÜR ZU- UND ABLUFT	ART.-NR.	INHALT/ANZAHL
① Blechverteiler MF-BV75-160-12	0018.0528	2
② Flexrohr MF-F75 (Rolle = 50 m)	0055.0096	4
③ Dichtringe MF-FDR75 (Set = 10 Stück)	0175.0262	4
④ Winkel MF-WL 125 80/200	0018.0531	11
⑤ Einschubadapter MF-WE75	0059.0972	11



Das MAICOFlex Rohrsystem – die optimale Einbaulösung in punkto Schnelligkeit

WEITERE EINZELKOMPONENTEN	ART.-NR.	INHALT/ANZAHL
① Rohrschalldämpfer RSR 16/50	0092.0324	2
② Zuluftventil TFZ 12	0151.0365	6
③ Abluftventil TFA 12	0151.0370	5
④ Einbaurahmen EBR-D 12 für TFZ/TFA	0092.0494	11
⑤ Außenluftwandstutzen KW-AL 20 E	0152.0081	1
⑥ Fortluftwandstutzen KW-FL 20 E	0152.0083	1
⑦ Fettfilter für Küche FFE 10	0092.0506	1



Das MAICO-Zubehör – passende Einzelkomponenten

WS 320

Zentrale Lüftung von Wohnungen mit Wärmerückgewinnung



Zentrales Lüftungsgerät für Wohnungen und Einfamilienhäuser bis ca. 250 m²

FUNKTIONSWEISE

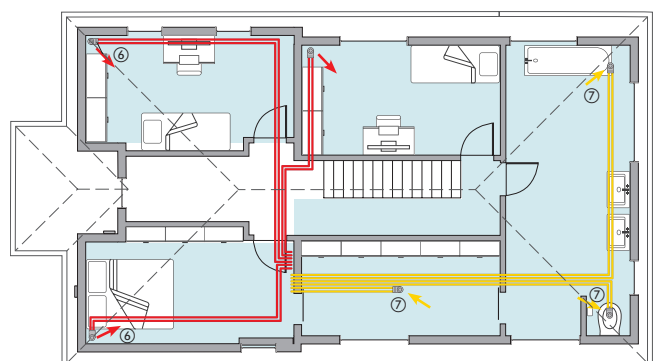
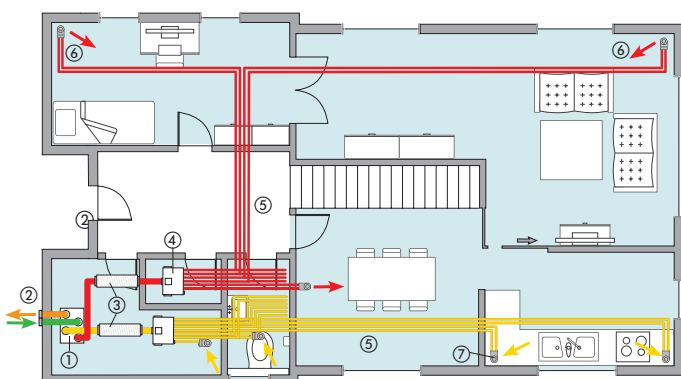
- Einbau des Geräts in Abstellraum, Keller oder auf isoliertem Dachboden
- Verteilung von Zu- und Abluft über flexible Rohrleitungen MaicoFlex
- Außen-/Fortluft über isolierte Rohre MaicoTherm
- Steuerung über 4-Stufenschalter, Heimnetzwerk, App oder optional über Touch Panel oder KNX

MAICO Highlights

- Sehr energieeffizient, zertifiziert vom Passivhausinstitut
- Sehr leise
- Integriert: Feuchtesteuerung
- Optional: Enthalpiewärmetauscher zur Vorbeugung gegen zu trockene Raumluft
- Optional: Bypass, Frostschutzheizung

- | | |
|--|-----------------------|
| ① Lüftungsgerät WS 320 B | ⑤ Flexrohr MF-F63 |
| ② Außen- und Fortluftwandstutzen KW-AL, KW-FL mit Thermrohr MT-R für Außen- und Fortluft | ⑥ Zuluftventil TFZ 12 |
| ③ Rohrschalldämpfer RSR 16/50 | ⑦ Abluftventil TFA 12 |
| ④ Luftverteiler MF-BV63-160-14 für Zu- und Abluft | |

■ Zuluft ■ Abluft ■ Außenluft ■ Fortluft



WS 320

für Wohneinheiten bis ca. 300 m²

MATERIAL JE WOHNEINHEIT (Beispiel)

Komplettbausatz bestehend aus:

LÜFTUNGSGERÄT MIT WÄRME-RÜCKGEWINNUNG inkl. Bedienteil	ART.-NR.	INHALT/ANZAHL
① WS 320 B	0095.0221	1

- Max. 320 m³/h gegen 450 Pa
- Maße B x H x T: 841 x 857 x 598 mm



EINZELKOMPONENTEN FÜR DIE AUSSEN- UND FORTLUFTFÜHRUNG MIT GEDÄMMTEM ROHR DN 160	ART.-NR.	INHALT/ANZAHL
① Rohr MT-R160 (Stück = 2 m)	0059.0982	5
② Bogen MT-B160 90/45	0059.0984	8
③ Verbinder MT-V160	0059.0988	15
④ Übergang MT-Ü160/150	0059.0990	10
⑤ Steckverbinder SVR 160	0055.0185	4



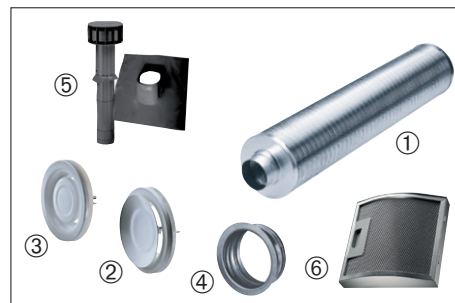
MAICOTherm – passende Einbaulösung für enge Einbausituationen

EINZELKOMPONENTEN FÜR ZU- UND ABLUFT	ART.-NR.	INHALT/ANZAHL
① Blechverteiler MF-BV63-160-14	0018.0526	2
② Flexrohr MF-F63 (Rolle = 50 m)	0055.0097	5
③ Dichtringe MF-FDR63 (Set = 10 Stück)	0175.0261	5
④ Winkel MF-WL 125 80/125	0018.0499	13
⑤ Einschubadapter MF-WE63	0059.0966	13



Das MAICOFlex Rohrsystem – die optimale Einbaulösung in punkto Schnelligkeit

WEITERE EINZELKOMPONENTEN	ART.-NR.	INHALT/ANZAHL
① Rohrschalldämpfer RSR 16/50	0092.0324	2
② Zuluftventil TFZ 12	0151.0365	7
③ Abluftventil TFA 12	0151.0370	6
④ Einbaurahmen EBR-D 12 für TFZ/TFA	0092.0494	13
⑤ Dachdurchführung mit Dachpfanne DF 160 S	0092.0374	2
DP 160 SB	0092.0380	2
⑥ Fettfilter für Küche FFE 10	0092.0506	1



Das MAICO-Zubehör – passende Einzelkomponenten

WS 470

Zentrale Lüftung von Wohnungen und Einfamilien-/Zweifamilienhäusern



WS 470 für Einfamilienhäuser bis
450 m² Wohnfläche

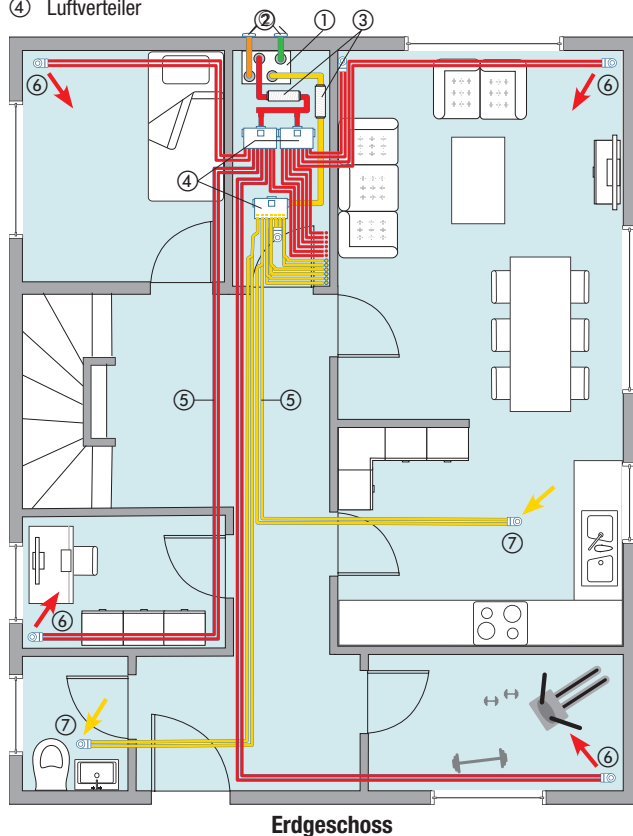
FUNKTIONSWEISE

- Einbau des Gerätes im Technikraum, im Keller oder auf wärmeisoliertem Dachboden ebenso möglich
- Verteilung von Zu- und Abluft über flexible Rohrleitungen MAICOFlex
- Außen-/Fortluft über wärmeisolierte Rohre MAICOTherm
- Steuerung über 4-Stufenschalter, Heimnetzwerk, App oder optional über Touch-Panel oder KNX

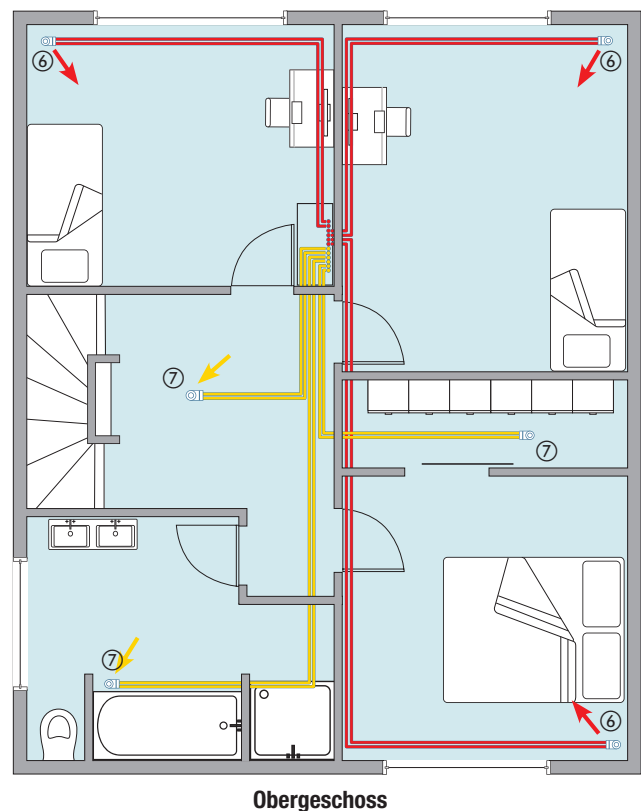
Innovative Highlights

- Sehr energieeffizientes Gerät, zertifiziert vom Passivhausinstitut
- Besonders leiser Lüftungsbetrieb
- Integrierte Feuchtesteuerung
- Optional: Enthalpiewärmetauscher zur Vorbeugung gegen zu trockene Luft
- Optional: Bypass, Frostschutzheizung

- | | |
|--|----------------|
| ① Lüftungsgerät WS 470 KB | ⑤ Flexrohr |
| ② Außen- und Fortluftanschluss mit Thermrohr | ⑥ Zuluftventil |
| ③ Rohrschalldämpfer | ⑦ Abluftventil |
| ④ Luftverteiler | |



- Zuluft ■ Abluft ■ Außenluft ■ Fortluft



WS 470

für Wohneinheiten bis ca. 450 m²

MATERIAL JE WOHNEINHEIT (Beispiel)

Komplettbausatz bestehend aus:

LÜFTUNGSGERÄT MIT WÄRME-RÜCKGEWINNUNG inkl. Bedienteil	ART.-NR.	INHALT/ANZAHL
① WS 470 KB mit Vorheizregister und Bypass	0095.0231	1

- Max. 450 m³/h gegen 200 Pa
- Maße B x H x T: 841 x 857 x 598 mm



EINZELKOMPONENTEN FÜR DIE AUSSEN- UND FORTLUFTFÜHRUNG MIT GEDÄMMTEM ROHR DN 160	ART.-NR.	INHALT/ANZAHL
① Rohr MT-R160 (Stück = 2 m)	0059.0982	4
② Bogen MT-B160 90/45	0059.0984	8
③ Verbinder MT-V160	0059.0988	17
④ Übergang MT-Ü160/150	0059.0990	10
⑤ Steckverbinder SVR 160	0055.0185	4



MAICOTherm – passende Einbaulösung für enge Einbausituationen

EINZELKOMPONENTEN FÜR ZU- UND ABLUFT	ART.-NR.	INHALT/ANZAHL
① Blechverteiler MF-BV75-160-12	0018.0528	3
② Flexrohr MF-F75 (Rolle = 50 m)	0055.0096	5
③ Dichtringe MF-FDR75 (Set = 10 Stück)	0175.0262	5
④ Winkel MF-WL 125 80/200	0018.0531	3
⑤ Einschubadapter MF-WE75	0059.0972	13



Das MAICOFlex Rohrsystem – die optimale Einbaulösung in punkto Schnelligkeit

WEITERE EINZELKOMPONENTEN	ART.-NR.	INHALT/ANZAHL
① Rohrschalldämpfer RSR 16/50	0092.0324	2
② Zuluftventil TFZ 12	0151.0365	7
③ Abluftventil TFA 12	0151.0370	6
④ Einbaurahmen EBR-D 12 für TFZ/TFA	0092.0494	13
⑤ Außenluftwandstutzen KW-AL 20 E	0152.0081	1
⑥ Fortluftwandstutzen KW-FL 20 E	0152.0083	1
⑦ Fettfilter für Küche FFE 10	0092.0506	1



Das MAICO-Zubehör – passende Einzelkomponenten

PP 45

Dezentrale Lüftung von Wohnungen mit Wärmerückgewinnung



PushPull 45
MAICO



Wandhülse nur Ø 160 mm



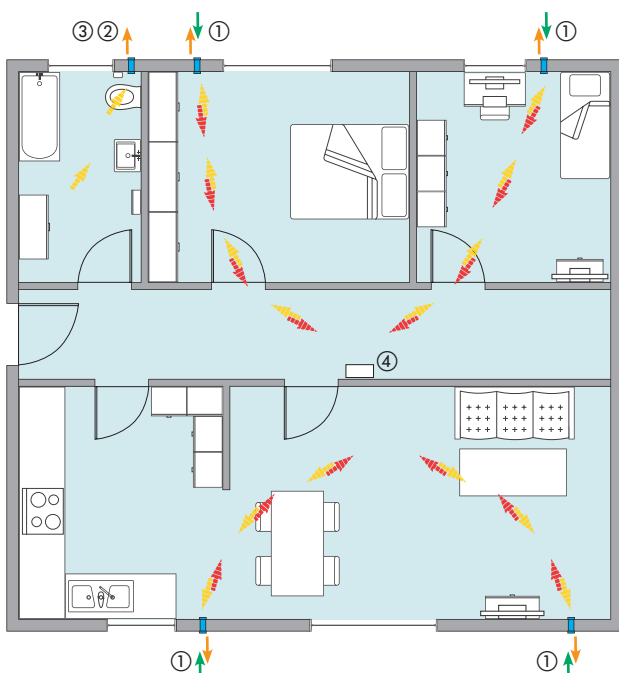
Dezentrales Wandeinbau-Lüftungsgerät mit Wärmerückgewinnung für Wohnräume

FUNKTIONSWEISE

- Wandeinbaugerät mit wechselweise Ab- und Zuluftbetrieb zur Lüftung von Wohnräumen
- Im Abluftbetrieb Speicherung von > 84% der Wärme, Rückführung der Wärme im Zuluftbetrieb
- Mindestens 2 Geräte erforderlich
- Feuchträume und Küchen können mit Abluftventilatoren oder PPB 30 K in das Lüftungssystem eingebunden werden
- Zentrale Steuerung mit Bedienteil RLS 45 K mit verschiedenen Lüftungsmodi

MAICO Highlights

- Leisestes Gerät in seiner Klasse
- Effizienzklasse A+
- > 84% Wärmerückgewinnung
- Strömungsoptimierte Außenabdeckungen richten Luftstrom von Fassade weg, schützen diese vor Verschmutzung
- Durchmesser nur 160 mm
- Ungerade Geräteanzahl möglich
- Schrägdachdurchführung optional



- ① Lüftungsgerät PushPull 45 im Dauerbetrieb mit Wärmerückgewinnung
- ② ECA 100 ipro
- ③ Lüftungsgerät PPB 30 im Dauerbetrieb mit Wärmerückgewinnung optional
- ④ Bedienteil RLS 45 K

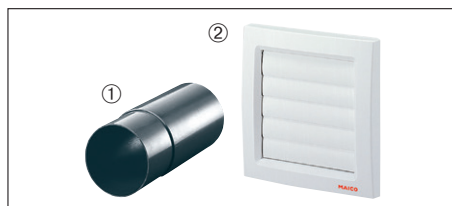
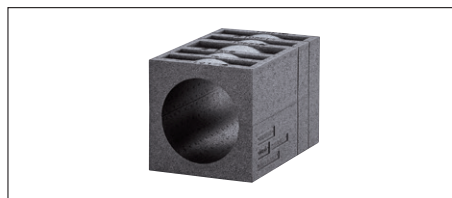
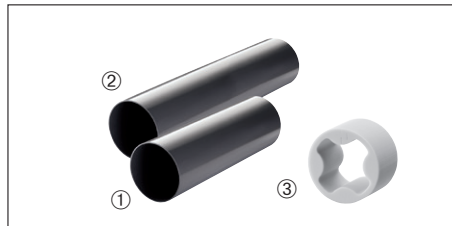
- Zuluft und Abluft mit Richtungswechsel
- Außen- und Fortluft mit Richtungswechsel

PP 45

Dezentrale Wohnungslüftung mit Wärmerückgewinnung

MATERIAL JE WOHNHEINHEIT (Beispiel)

ENDMONTAGESET	ART.-NR.	INHALT/ ANZAHL
Komfortvariante PP 45 K mit elektrischem Innenverschluss	0095.0241	4
ROHBAUHÜLSE Ø 160 mm	ART.-NR.	INHALT/ ANZAHL
① Rohbauhülse 500 mm, PP 45 RHK	0059.0081	4
Optional: ② Rohbauhülse 800 mm, PP 45 RHL	0059.0082	optional
③ Schalldämmelement PP 45 SE	0093.0308	optional
OPTIONALES ZUBEHÖR FÜR ROHBAUHÜLSE	ART.-NR.	INHALT/ ANZAHL
Mauerblock, wärmegeklämmt, Tiefe 365 mm, kürzbar, PP 45 MB	0058.0143	optional
EINZELKOMPONENTEN FÜR AUSSEN- UND FORTLUFT	ART.-NR.	INHALT/ ANZAHL
① Außenabdeckung Kunststoff weiß PP 45 AK	0093.0176	4
Optional: ② Außenabdeckung Edelstahl gebürstet, PP 45 AE	0093.0177	optional
③ Laibungselement PP 45 LE mit Edelstahlabdeckung	0093.0179	optional
④ Laibungselement-Verlängerung, PP 45 LEV	0093.1483	optional
RAUMLUFTSTEUERUNG	ART.-NR.	
Komfortvariante RLS 45 K Bedienteil für bis zu 6 Lüftungs-Geräten	0157.0360	1
ABLUFVENTILATOR FÜR BADEZIMMER	ART.-NR.	INHALT/ ANZAHL
Abluftventilator ECA 100 ipro H	0093.0995	1
WANDHÜLSE	ART.-NR.	INHALT/ ANZAHL
① Wandhülse WH 100	0059.1030	1
VERSCHLUSSKLAPPE		
② Verschlussklappe AP 100	0059.1058	1



Optional Abluftventilator ER 60 für innenliegende Badezimmer

Siehe Seite 6

Optional Einzelraumlüftungsgerät PPB 30 mit Wärmerückgewinnung für Badezimmer

Siehe Seite 14

PPB 30

Dezentrale Lüftung von Bädern, WCs und Küchen mit Wärmerückgewinnung



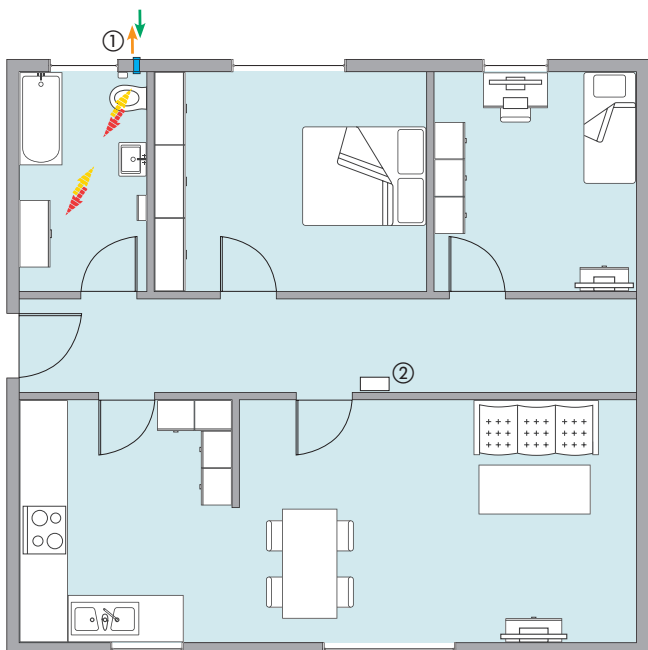
Dezentrales balanciertes Zu- und Abluftgerät für Wandeinbau mit Wärmerückgewinnung für Bad, WC und Küche

FUNKTIONSWEISE



- Balancierter Zu-/Abluftbetrieb mit Wärmerückgewinnung
- Bei Schaltung über Schalter oder Feuchtesensor Abluftbetrieb gem. DIN 1946-6 Tabelle 7
- Als Stand-Alone-Lösung oder in Kombination mit PP45 einsetzbar
- Ansteuerung über RLS 45

MAICO Highlights

- Durchmesser nur 160 mm
- > 73 % Wärmerückgewinnung
- Strömungsoptimierte Außenabdeckungen richten Luftstrom von Fassade weg, schützen diese vor Verschmutzung
- Leisester Lüftungsbetrieb in dieser Geräteklasse



- ① Lüftungsgerät PushPull 30 im Dauerbetrieb mit Wärmerückgewinnung
- ② Bedienteil RLS 45 K

-  Zuluft und Abluft mit Richtungswechsel
-  Außen- und Fortluft mit Richtungswechsel

PPB 30

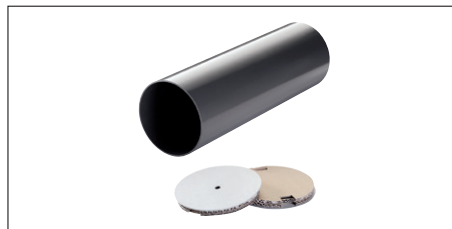
Dezentrale Lüftung von Bädern, WCs und Küchen mit Wärmerückgewinnung

MATERIAL JE BAD / WC / KÜCHE (Beispiel)

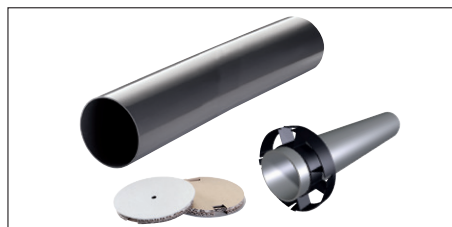
ENDMONTAGESET	ART.-NR.	INHALT/ ANZAHL
Komfortvariante PPB 30 K	0095.0246	1



ROHBAUHÜLSE	ART.-NR.	INHALT/ ANZAHL
Ø 160 mm Rohrbauhülse 500 mm, PP 45 RHK	0059.0081	1



Optional:	ART.-NR.	INHALT/ ANZAHL
Rohrbauhülse 800 mm, PP 45 RHL	0059.0082	optional
Verlängerungsset des inneren Fluidkanals in Rohrbauhülse 800 mm, PPB 30 VS	0093.1522	optional



OPTIONALES ZUBEHÖR FÜR ROHBAUHÜLSE	ART.-NR.	INHALT/ ANZAHL
Mauerblock, wärmegeklämt, Tiefe 365 mm, kürzbar, PP 45 MB	0058.0143	optional



EINZELKOMPONENTEN FÜR AUSSEN- UND FORTLUFT	ART.-NR.	INHALT/ ANZAHL
Außenabdeckung Kunststoff verkehrsweiß PPB 30 AK	0093.1498	1
Außenabdeckung Aluminium weiß pulverbeschichtet RAL 9010, PPB 30 AW	0093.1500	optional
Außenabdeckung Aluminium anthrazit pulverbeschichtet RAL 7016, PPB 30 AS	0093.0613	optional
Außenabdeckung Edelstahl gebürstet, PPB 30 AE	0093.1499	optional



RAUMLUFTSTEUERUNG	ART.-NR.	INHALT/ ANZAHL
Komfortvariante RLS 45 K	0157.0360	1



Vollständiges Lüftungssystem für Wohnungen:

PPB 30 Geräte für Ablufträume sowie PP 45-Geräte für Zulufräume werden über eine gemeinsame Regelung optimal ausbalanciert gesteuert

PP 45-Komponenten siehe Seite 12

WS 75 Powerbox

Dezentrale Lüftung von kleinen Wohneinheiten sowie für Praxis-, Büro- und Geschäftsräume



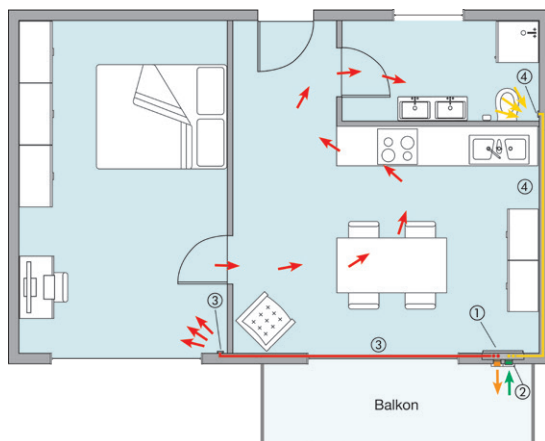
FUNKTIONSWEISE

- Vollautomatischer bedarfsgeführter Betrieb über Feuchtesensor
 - VOC- und CO2-Sensoren als Zubehör erhältlich
 - Anzeige der Luftqualität über LED
- Innovatives Glasbedienelement
- Über integriertes W-LAN-Modul ist eine Bedienung über die Air@home-APP möglich
- Sehr leise Lüftung durch äußerst schall- und wärmedämmende Gehäusekonstruktion
- Einfache Installation, Plug and Play
- Kein Kondensatablauf notwendig

MAICO Highlights

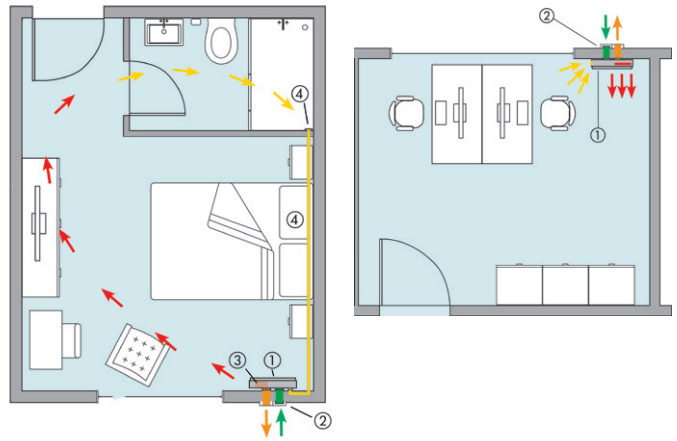
- EC-Ventilatoren mit Volumenstromkonstanz: Keine Einregulierung der Volumenströme notwendig
- Hohe Energieeffizienz bedingt durch EC-Gleichstrommotoren, Energieeffizienzklasse A
- Vollautomatischer Einfrierschutz bei fortlaufender Lüftung dank innovativer Frostschutzschaltung
- Mit Filterwechselanzeige, einfacher Filteraustausch
- Gerätegehäuse aus pulverbeschichtetem Stahlblech, lackiert, Farbe verkehrsweiß, Blech und Glas RAL 9016
- UP-Geräte Abdeckung aus vollflächigem Glas
- flexible Anordnung (Einbau senkrecht und waagrecht möglich)

Unterputz: Zwei-Zimmer-Wohnung



- | | |
|----------------------------|----------------------------|
| ① Lüftungsgerät | ③ Zuluftleitung mit Ventil |
| ② Außen- und Fortlufthaube | ④ Abluftleitung mit Ventil |

Aufputz: Hotelzimmer / Zimmer in Pflegeeinrichtung



- | | |
|----------------------------|----------------------------|
| ① Lüftungsgerät | ③ Zuluft |
| ② Außen- und Fortlufthaube | ④ Abluftleitung mit Ventil |

■ Zuluft ■ Abluft ■ Außenluft ■ Fortluft

WS 75 Powerbox

für Wohneinheiten bis ca. 60 m²

AUFPUTZVARIANTE		ART.-NR.
Rohbauset (1)	WS75 RSAP	0093.1615
Lüftungsgerät inkl. Bedienelement (2)	WS 75 Powerbox H	0095.0646

Geräteabdeckung (3)	WS 75 APA	0093.1617
Glaseinsatz mit bedrucktem Motiv auf Anfrage (4)		

UNTERPUTZVARIANTE / BZW. ALS VORWANDINSTALLATION		ART.-NR.
Rohbauset (1)	WS75 RSUP	0093.1616
Lüftungsgerät inkl. Bedienelement (2)	WS 75 Powerbox H	0095.0646

Geräteabdeckung (3)	WS 75 UPA	0093.1618
Glaseinsatz mit bedrucktem Motiv auf Anfrage (4)		
Geräteabdeckung vollflächig aus Glas (5)	WS 75 UPGA	0093.1619

VARIANTE / GERÄTEMONTAGE IM ABSTELLRAUM BZW. IN ABHANGDECKEN		ART.-NR.
Lüftungsgerät inklusive Bedienelement Montage auf Unterputz-Standarddose Ansteuerung über Kabel	WS 75 Powerbox S	0095.0645

FASSADENABSCHLUSS / AUSSENABDECKUNG		ART.-NR.
Fassadenabschluss (Edelstahl gebürstet) (1)	Duo KWS E	0093.1440
Fassadenabschluss (Edelstahl, weiß pulverbeschichtet RAL 9010) (2)	Duo KWS W	0093.1441

Laibungselement (1)	Duo LE	0093.0087
Laibungselement-Verlängerung (2)	Duo LEV	0093.0089
Abdeckung Laibungselement (3)	Duo AE	0093.0088

ZUBEHÖR FÜR FÜR WS 75 UNTERPUTZMONTAGE		ART.-NR.
Tellerventil Kunststoff für Zu- bzw. Abluft (1)	TK 10	0151.0192
Winkel (2)	MF-WL 100/80/200	0018.0530
Einschubadapter (3)	MF-WE75	0059.0972
Flexrohr DN 75 (4)	MF-F75	0055.0096

